

MERCADO ELECTRICO

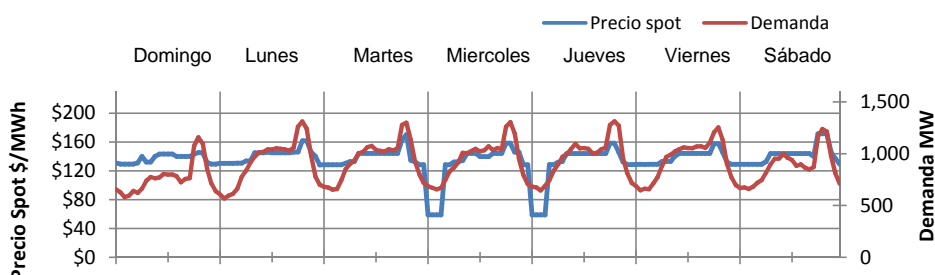
www.cnee.gob.gt



Comisión Nacional de Energía Eléctrica

Monitoreo del 15 al 21 Junio 2008 DIVISIÓN DE MERCADO

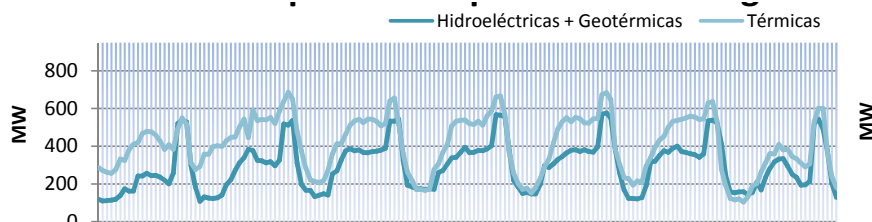
Precio Spot y Demanda Semanal SNI



PRECIO SPOT Y DEMANDA

El Precio Spot tuvo un promedio de 135.87 \$/MWh con una variación de **-\$0.14** ↓ respecto a la semana anterior con un máximo de **171.52 \$/MWh el día Sábado a las 19 hrs**. El precio Spot tuvo un mínimo de 58.85 \$/MWh el día Miércoles a la 1 hr. La demanda SNI tuvo un promedio de 906.57 MW la **demanda máxima fue el día Jueves a las 19:30 con 1313.11 MW y una mínima de 567.94 MW el día Lunes a las 2 hrs.** El coeficiente de correlación entre el precio y la demanda fue de **0.799**

Generación por fuente primaria de Energía



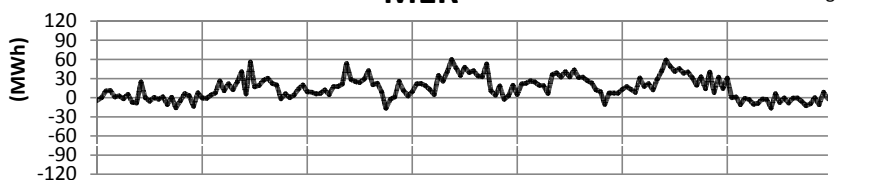
FACTOR DE PLANTA DEL SNI

	Hidro	Geo	Térmica
Min.	26%	68%	10%
Max.	93%	98%	67%

La tabla de arriba representa el porcentaje de utilización respecto a la capacidad instalada para las plantas **Hidroeléctricas, Geotérmicas y Térmicas** en el SNI.

Exportación e Importación de Potencia al

MER

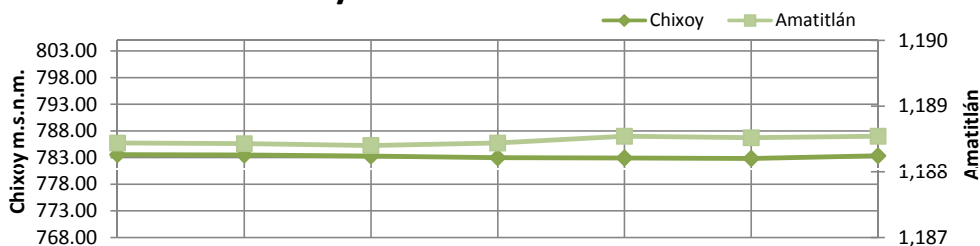


EXPORTACIÓN E IMPORTACIÓN

Guatemala exportó al MER un total de **de 2.53015 GWh**. El intercambio máximo de energía del sistema Guatemalteco al MER fue de 59.77 MWh el día Miércoles a las 10 hrs. El intercambio mínimo de energía del sistema Guatemalteco al MER fue de -24.6 MWh el día Lunes a las 19:15 hrs.

Fuente: Posdespachos del AMM usando registros horarios de energía del medidor de la Subestación Guate-Este.

COTAS Chixoy Amatitlán m.s.n.m



COTAS CHIXOY Y AMATITLÁN

La cota de **Chixoy** presenta un valor de 783.57 a 783.36 m.s.n.m. con una variación de -0.21 m. La cota de **Amatitlán** presenta un valor de 1188.44 a 1188.54 m.s.n.m. con una variación de -0.1 m. Cota de rebalse de chixoy: **803 m.s.n.m.**
Nota: m.s.n.m. metros sobre nivel del mar cota = nivel del agua

Resumen Combustibles

	Anterior	Actual
US Gulf	93.84	94.14
NY Cargo	104.87	104.19
WTI	134.74	134.32

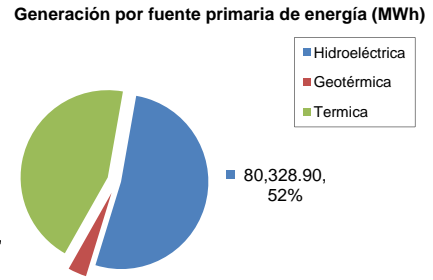
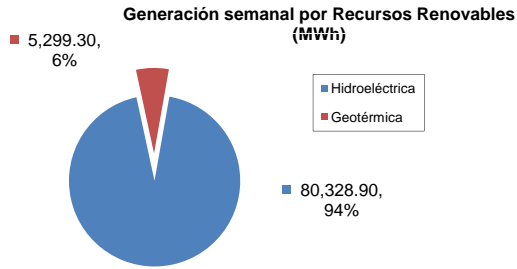
0.30 ↑
-0.68 ↓
-0.42 ↓

PRECIOS DE COMBUSTIBLES

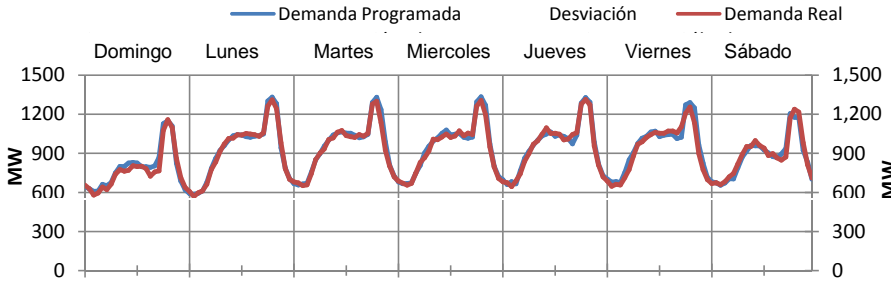
El precio a futuro del WTI en la semana se situó en un valor de **134.32 \$/BBL para entrega en Agosto.**

El promedio móvil de 5 días el Bunker NY Cargo 1% fue 104.19 \$/BBL

El promedio móvil de 5 días el US Gulf 3% fue 94.14 \$/BBL



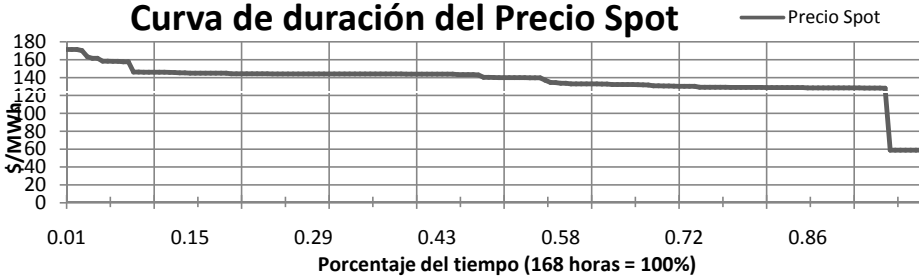
Demanda Programada Vrs. Real



DEMANDA PROGRAMADA

La relación entre la demanda programada y el posdespacho se comporta con una desviación máxima de 11.9%, una mínima de **0.0077%** y un promedio de **2.53%** lo cual representa un desvío de -103.24 MW, 0.08 MW y 2.52 MW respectivamente, el error máximo fue de 11.9 % el día Domingo a las 18 hrs. **El MAPE fue de 2.55 % mientras que la semana anterior fue de 2.53 %**

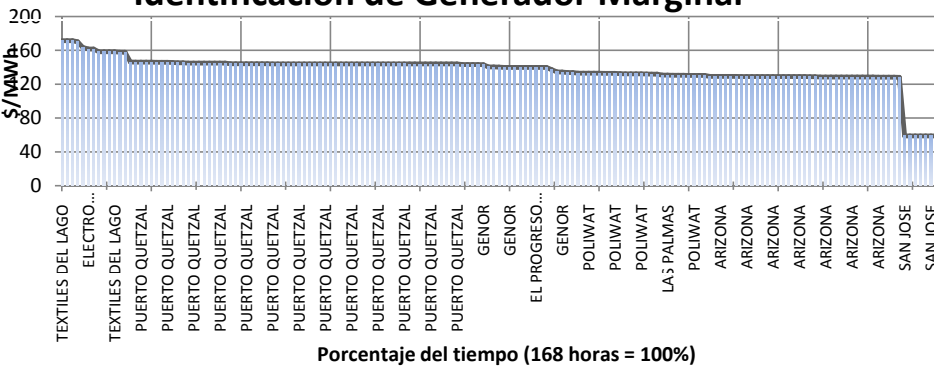
Curva de duración del Precio Spot



PORCENTAJE DE PRECIO SPOT

El **2%** del tiempo durante la semana el precio Spot se mantuvo al alrededor de **170 US\$/MWh**
 El **30%** del tiempo, se mantuvo en un valor alrededor de **140 a 146 US\$/MWh**
 El **41%** del tiempo, se mantuvo en un valor alrededor de **128 a 134 US\$/MWh**

Identificación de Generador Marginal



PLANTAS MARGINALES DEL PRECIO

Se puede observar que los generadores que determinaron el precio del Mercado spot, fueron: **PUERTO QUETZAL CON 38%** **ARIZONA CON 21%** **POLIWAT CON 11%** de participación en la semana

RESUMEN

RESUMEN	Precio Spot	Demanda SNI	Hidro+Geo	Térmica	INT	Programa	Desviación % ²	ERROR % ³
MAX	171.52 \$/MWh	1,313.11 MW	641.27 MW	686.50 MW	59.77 MW	1,334.23 MW	11.9%	11.9%
MIN	58.85 \$/MWh	567.94 MW	190.20 MW	103.50 MW	(16.42)MW	584.45 MW	0.0077%	0.01%
PROM	135.87 \$/MWh	906.57 MW	509.69 MW	409.95 MW	15.06 MW	914.26 MW	2.53%	2.56%

Coefficiente de Correlación Precio Demanda **0.7993**

NOTA: Hidro= Generación Hidroeléctrica, Geo = Generación Geotérmica, INT = Intercambio en el mercado regional

1= Demanda programada, 2= Desviación de la demanda Programada vrs. Posdespacho, 3 = Error Pronóstico Demanda SNI = Sistema Nacional Interconectado

Graficas: Todos los puntos ploteados utilizados para generar las gráficas son lecturas horarias, excepto las graficas de cotas y combustibles que son lecturas por día y precios de cierre, para la gráfica de Intercambio se utilizan todas las lecturas incluyendo cuartos de hora de los pos despachos.

Fuente: Programación diaria y pos despachos enviados por la Administrador del Mercado Mayorista (AMM)